



КОДЫ ОШИБОК

Thermo King

SL 100/200/300/400e

КОД	ПРИЧИНА
0	Неисправность отсутствует
1	Произошло отключение питания микропроцессора.
2	Отказ цепи датчика температуры испарителя. Только для TG-VI и SR.
3	Отказ цепи датчика температуры возвратного воздуха.
4	Отказ цепи датчика температуры нагнетаемого воздуха (при его наличии).
5	Отказ цепи датчика температуры окружающей среды (только для SR).
6	Отказ цепи датчика температуры охлаждающей жидкости дизеля.
7	Отказ цепи датчика оборотов дизеля.
8	Датчики температуры возвратного и нагнетаемого воздуха неисправны (только для TG-VI и SR)
9	Высокая температура испарителя.
10	Высокое давление нагнетания.
11	Отказ цепи датчика температуры возвратного воздуха
12	Поломка датчиков температуры испарителя
13	Нарушение калибровки датчиков температуры (несоответствие показаний температуры на дисплее и температуры в полуприцепе).
14	Завершение оттайки не по температуре, а по времени.
15	Поломка свечей накаливания.
16	Не произведён ручной запуск дизеля.
17	Двигатель не запускается в режиме Cycle Sentry.
18	Высокая температура охлаждающей жидкости дизеля.
19	Низкое давление масла в дизеле.
20	Двигатель не запущен в режиме Cycle Sentry.
21	Нарушение цикла охлаждения.
22	Нарушение цикла обогрева.
23	Неисправность цикла охлаждения.
24	Неисправность цикла обогрева.
25	Неисправность цепи зарядки
26	Контроль производительности холодильной системы.
27	Не установлен.
28	Сбой предрейсового контроля.
29	Неисправность электроцепи соленоида воздушной заслонки испарителя
30	Воздушная заслонка испарителя заклинена
31	Неисправность датчика давления масла дизеля или уровня масла.
32	Низкая производительность Холодильной системы.
33	Неправильные обороты дизеля.
34	Неисправность электроцепи модуляции.
35	Неисправность электрической цепи реле работы или топливного соленоида.

КОД	ПРИЧИНА
36	Неисправность в работе резервного электропривода.
37	Нарушен уровень охлаждающей жидкости дизеля.
38	Несоответствие электро фаз резервного электропривода.
39	Неисправность термостата дизеля.
40	Неисправность цепи соленоида высоких оборотов дизеля.
41	Неверная температура охлаждающей жидкости дизеля.
42	Временное состояние перегрева.
43	Временное состояние перегрева.
44	Неисправность топливной системы.
45	Неисправность электрической цепи клапана оттайки.
46	Препятствие воздушному потоку внутри полуприцепа.
47	Неисправен датчик температуры в отсеке много температурного полуприцепа.
48	Неисправность муфты резервного электропривода.
49	Неисправность цепей датчиков температуры электронного регистратора температуры.
50	Сбой таймера системы регистратора температуры.
51	Неисправность электрической цепи.
52	Неисправность электрической цепи режима обогрева.
53	Неисправность электро цепи клапана экономии топлива.
54	Истекло время проведения тестового режима.
55	Нарушение оборотов дизеля.
56	Низкая скорость вентилятора испарителя.
57	Высокая скорость вентилятора испарителя.
58	Низкая скорость вентилятора конденсатора.
59	Высокая скорость вентилятора конденсатора.
60	Повышенное напряжение электрической сети.
61	Низкое напряжение аккумуляторной батареи.
62	Показания амперметра неточные.
63	Остановка дизеля, причина не известна.
64	Напоминание о необходимости предрейсового контроля.
65	
66	Низкий уровень масла в дизеле.
67	Неисправность электроцепи пилота-соленоида
68	Неисправность микропроцессора.
69	Намагничивание электроцепи.
70	Показания счётчиков мото-часов превышает 99 999.
71	Счётчик мото-часов № 4 превышает настроенный предел измерений.



КОДЫ ОШИБОК

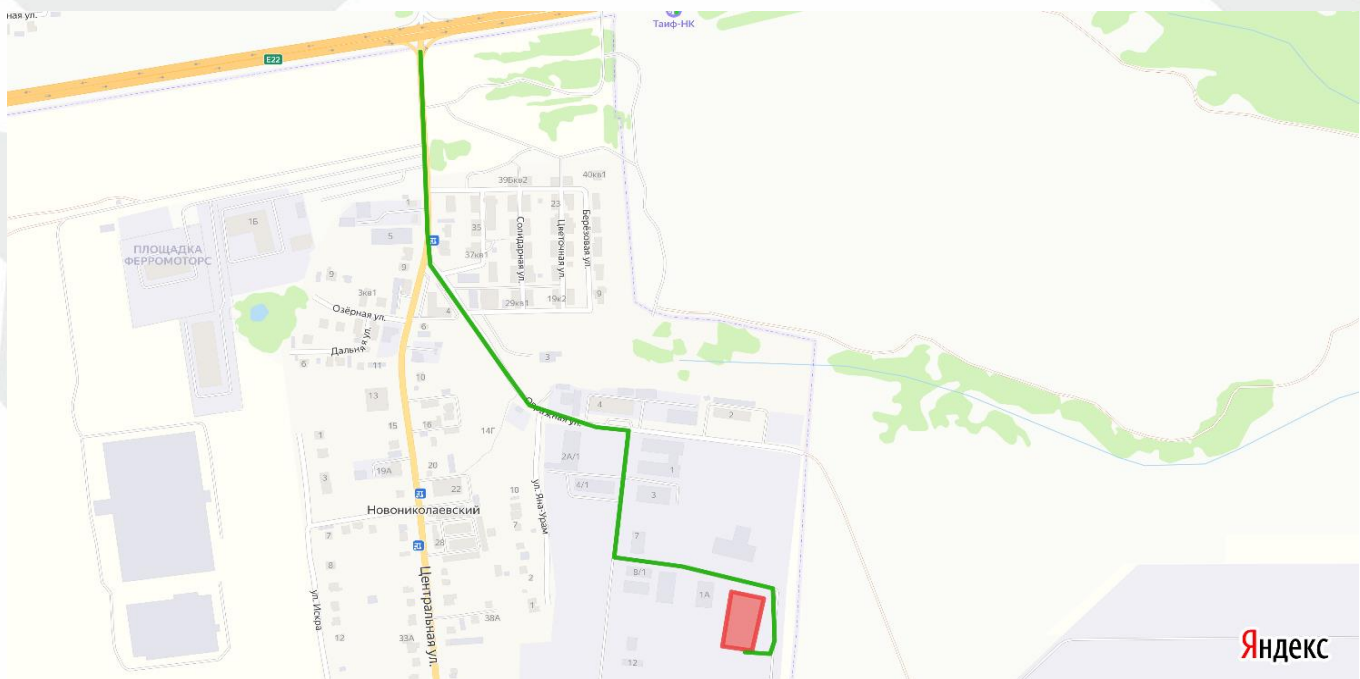
Thermo King

SL 100/200/300/400e

КОД	ПРИЧИНА
72	Счётчик мото-часов № 5 превышает настроенный предел измерений.
73	Счётчик мото-часов № 6 превышает настроенный предел измерений.
74	Микропроцессор вернулся к заводским настройкам.
75	Внутренний код неисправности микропроцессора.
76	Внутренний код неисправности микропроцессора.
77	Внутренний код неисправности микропроцессора.
78	Внутренний код неисправности микропроцессора.
79	Избыток информации в регистраторе температуры.
80	Неисправен датчик температуры компрессора.
81	Высокая температура компрессора.
82	Отключение компрессора по высокой температуре.
83	Низкая температура дизеля.
84	Не установлено.
85	Принудительная работа установки.

КОД	ПРИЧИНА
86	Неверные показания давления нагнетания.
87	Неверные показания датчика всасывания.
89	Неисправен моделирующий клапан.
90-104	Не установлено.
105	Неисправен соленоид давления ресивера.
106	Неисправен сбросной клапан конденсатора.
107	Неисправен входной соленоид конденсатора.
108	Неисправность цепи датчика дверей полуприцепа.
109	Высокое давление нагнетания или неисправен датчик.
110	Неисправен соленоид всасывающей линии.
111	Неверные режимы холодильной установки.
112	Неисправен вентилятор дополнительного испарителя.
113	Неисправность цепи электрообогрева.
114	Многочисленные аварийные коды, не позволяющие установке работать.

Схема проезда



+7 (843) 203-35-53

+7 (927) 249-53-19

info@refkazan.ru

refkazan.ru

Россия, Республика Татарстан, Зеленодольский район,
территория Промышленная Площадка,
Индустриальный Парк М7, 7