

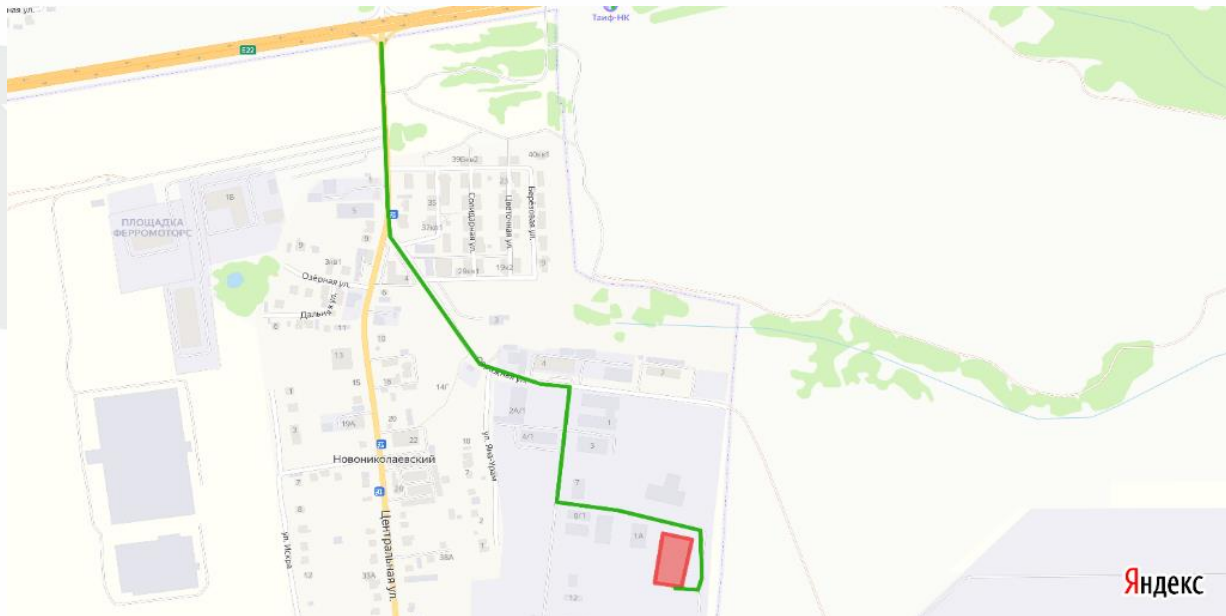


# КОДЫ ОШИБОК

Thermo King V-series,  
Ce-series

КОД	ПРИЧИНА
OL	Перегрузка Электродвигателя. Система защиты установки при работе от электропривода. Если проблема повторится после перезапуска установки обратитесь в сервис
bAt	Низкое напряжение батарей. Система защиты установки батарей. Автоматический запуск
HP	Сигнал о превышении давления. Указывает на то, что холодильный агрегат будет отключен по причине чрезмерно повышенного давления в холодильном контуре. Если проблема повторится после перезапуска установки обратитесь в сервис
LP	Сигнал о падении давления. Указывает на то, что холодильный агрегат будет отключен по причине чрезмерно пониженного давления в холодильном контуре. Если проблема повторится после перезапуска установки обратитесь в сервис
PSE	Неисправен датчик высокого давления. Датчик высокого давления вышел из строя или отсоединен. Обратитесь в сервис
tEP, tP4	Сигнал тепловой защиты. Если проблема повторится после перезапуска установки обратитесь в сервис
dr1, dr2	Открыты двери. Эта опция должна быть активирована
tCO	Перегрев модуля управления. Если проблема повторится после перезапуска установки обратитесь в сервис
SOF	Сбой программы. Обратитесь в сервис
P1E	Ошибка показания датчика температуры возвратного воздуха в кузове или в основном отсеке(разрыв цепи или короткое замыкание). Обратитесь в сервис
P2E	Ошибка показания датчика температуры возвратного воздуха в удаленном отсеке(разрыв цепи или короткое замыкание). Обратитесь в сервис
C	Сбой связи. Обратитесь в сервис

## Схема проезда



+7 (843) 203-35-53

+7 (927) 249-53-19

info@refkazan.ru

refkazan.ru

Россия, Республика Татарстан, Зеленодольский район,  
территория Промышленная Площадка,  
Индустриальный Парк М7, 7